

Vendredi 29 novembre

Café des parents

Être parent d'un enfant aux besoins particuliers

Echangez avec des professionnels sur la prise en charge et le parcours de votre enfant en situation de handicap

Centre social la Bastide
de 9h à 10h30

Ouvert à tous sur inscription au CCAS

La **Mission de Santé Publique** du CHI Cavillon-Lauris, proposera de l'information sur les différentes vaccinations

De 8h à 12h sur le marché de la Place des Fêtes



Destination Vendredi

Atelier Sophrologie - Se connaître soi même pour être mieux avec les autres
A 14h Centre Social La Passerelle

Ouvert à tous sur inscription
04.90.04.51.60

Objectif Santé

Atelier d'échange animé par l'association française des diabétiques
A 14h Centre Social La Bastide

Ouvert à tous sur inscription
04.90.71.39.95



Connais toi toi même, pour être mieux avec les autres

Atelier Sophrologie en FAMILLE
Au CCAS
de 16h45 à 17h45

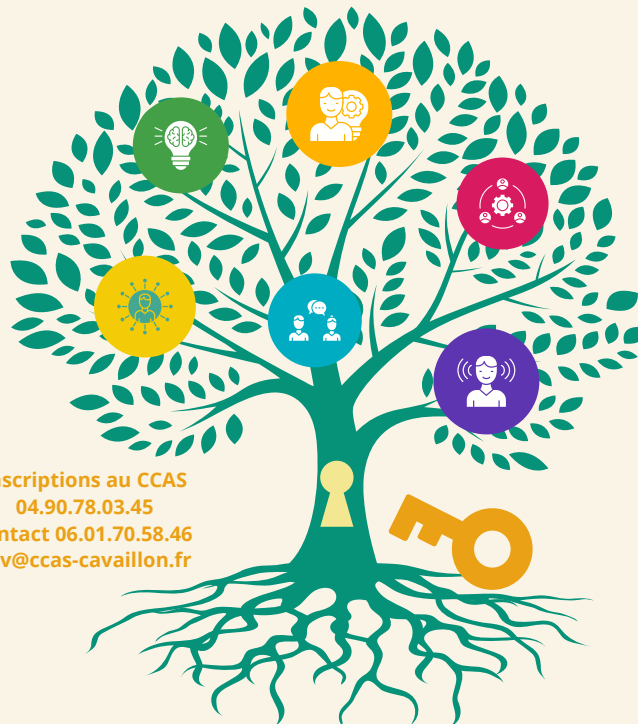
Ouvert à tous
sur inscription au CCAS

PASSERELLES CITOYENNES SANTÉ

DU 25 AU 29 NOVEMBRE 2024



« Cultiver mes compétences : la clé de l'équilibre »



Inscriptions au CCAS
04.90.78.03.45
Contact 06.01.70.58.46
asv@ccas-cavillon.fr



AGENCE NATIONALE DE LA COHESION DES TERRITOIRES



REGION SUD PROVENCE CÔTE D'AZUR



Mardi 26 novembre

Café des parents

Les émotions de mon enfant lorsque je dis "Non" !

Au CCAS de 9h à 11h

Ouvert à tous sur inscription au CCAS



Secours pédiatriques (0-3 ans)

Initiation aux gestes d'urgences par la Mutualité Française
A l'Espace Kennedy (salle du club jeunes) de 13h30 à 16h30

Ouvert à tous sur inscriptions au Centre Social La Passerelle

04.90.04.51.60

LOTO GOURMAND

Par Les INSATIABLES

14h00 à la salle du Moulin St Julien

Ouvert à tous les séniors de + 60 ans

Sur inscription au CCAS



Mercredi 27 novembre

KARATE EN FAMILLE

Ouvert aux familles et enfants de 6 à 12 ans
De 13h15 à 15h au gymnase du Grenouillet

Inscription Centre Social La Passerelle

04.90.04.51.60



"Connais toi toi même, pour être mieux avec les autres"

Atelier Sophrologie - Groupe ADO
de 16h à 17h
de 17h à 18h

Ouvert à tous sur inscription au CCAS



Jeudi 28 novembre

Café des parents

Les émotions de mon enfant lorsque je dis "Non" !

Ecole Maternelle Camille Claudel
de 9h à 11h

Ouvert à tous sur inscription au CCAS



Atelier Parents Bébé (0-4 ans)

A l'EDeS de 9H30 à 11H

Ouvert à tous sur inscription à la PMI

04.90.06.48.98

Café des parents

Quand s'inquiéter par rapport aux difficultés de mon enfant?

Echangez avec des professionnels du handicap
Au CCAS de 14h à 15h30

Ouvert à tous sur inscription au CCAS



Café des parents

Et si on échangeait autour des différentes consommations : écrans, tabac...

Au Centre Social La Bastide
à partir de 14h30

Ouvert à tous sur inscription

04.90.71.39.95

"Connais toi toi même, pour être mieux avec les autres"

Atelier Sophrologie en FAMILLE
Au CCAS
de 16h45 à 17h45

Ouvert à tous
sur inscription au CCAS



Blablaprev

Echange et partage avec l'association
DUNES

Rdv de 16h30 à 18h à St Martin

Ouvert à tous les jeunes de 11-18 ans